



# Les Français et l'affichage environnemental des produits alimentaires

12 janvier 2023





**1 000 ENQUÊTES  
ONLINE**

via Access Panel



**ECHANTILLON  
REPRÉSENTATIF**

de la population Française  
de 18 ans et plus



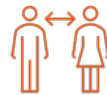
Durée du questionnaire

**15 MINUTES**

# Une enquête représentative des Français

Terrain réalisé du 5 au 11 décembre 2022

5 champs d'échantillonnage:



**Sexe de  
l'interviewé**



**Âge de  
l'interviewé**



**Profession de la  
personne de référence  
au sein du foyer**



**Taille  
d'agglomération**



**Région**



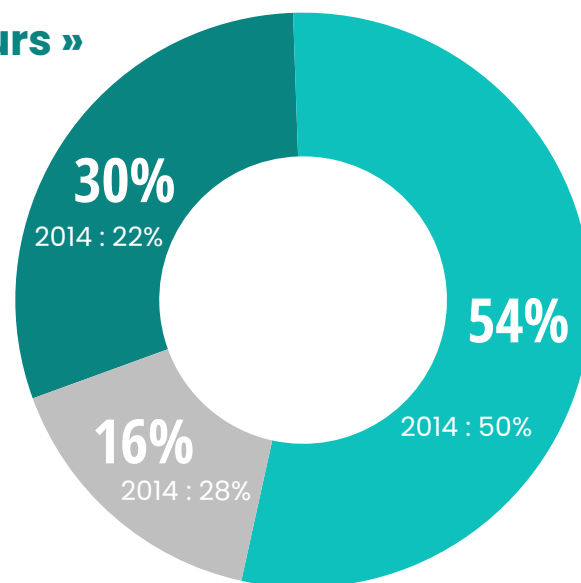
# Les Français déclarent une forte sensibilité sociale et environnementale



## Ambassadeurs

« Engagés et prescripteurs »

- Agé de moins de 50 ans
- Revenus diversifiés



## Consom'acteurs

« Actifs en transition »

D'âge et de revenus diversifiés



## Indifférents

« Peu sensibles »

- 50 ans ou plus
- Revenus intermédiaires de 1500 à 3500

L'âge est le critère le plus clivant





# Ils consacrent un budget non négligeable à l'alimentation...en progression



**17%**

La part moyenne du budget alimentaire des Français...



**73%**

En hausse pour la plupart d'entre eux

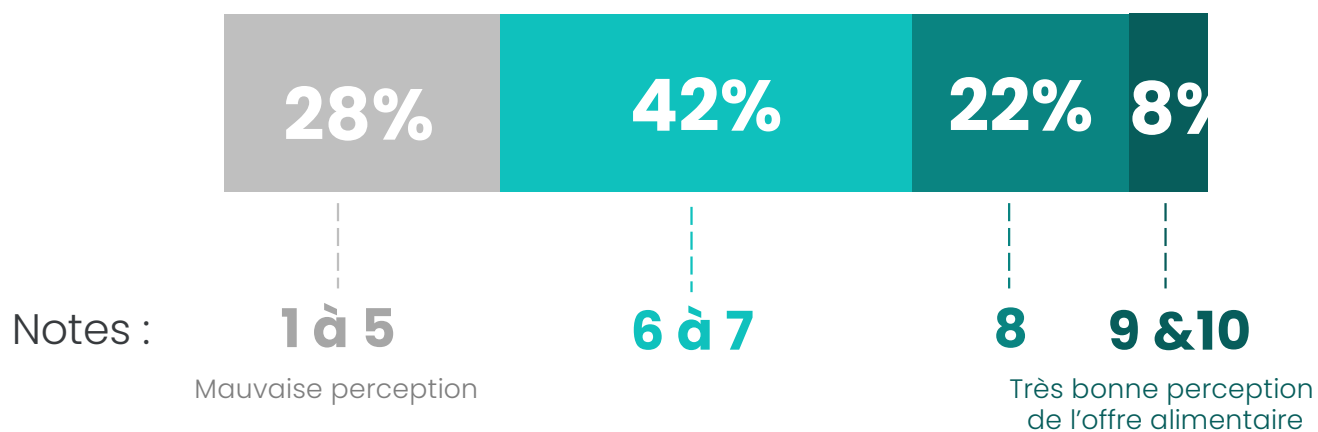
## La plupart s'approvisionnent via la Grande Distribution



En moyenne, **70%**



## Et expriment une perception globalement contrastée de l'offre alimentaire...



Moyenne :

**6,5**

### Un **ressenti mitigé** vis-à-vis de :

- La confiance dans les produits proposés (6,1)
- L'adaptation aux enjeux sanitaires (5,8)
- L'adaptation aux enjeux environnementaux (5,3)

### Une **perception plutôt élevée** sur :

- Un large choix (7,1)
- L'adaptation aux différents besoins (6,7)
- La facilité de choix des produits (6,8)



## 3 critères prépondérants guident leurs choix



Les critères qui guident le plus leurs choix en matière d'achats alimentaires sont :

**La qualité nutritionnelle (22%)**

**L'absence d'additifs et de pesticides (20%)**

**L'origine du produit (20%)**

La plupart (65%) déclarent rechercher de l'info sur l'impact environnemental pour de nouveaux produits ou marques



# S'ils s'appuient sur de nombreuses sources pour évaluer cet impact environnemental ...



**82%**  
Liste des ingrédients



**80%**  
Origine produit



**75%**  
Informations pesticides

En moyenne,

**5**

**Indicateurs consultés**

Systematiquement ou occasionnellement



**79%**  
Labels officiels



**78%**  
Mentions spéciales



**69%**  
Modes de culture / d'élevage



**33%**  
Yuka

44% des Ambassadeurs  
46% des 18-34 ans  
43% en aggro parisienne

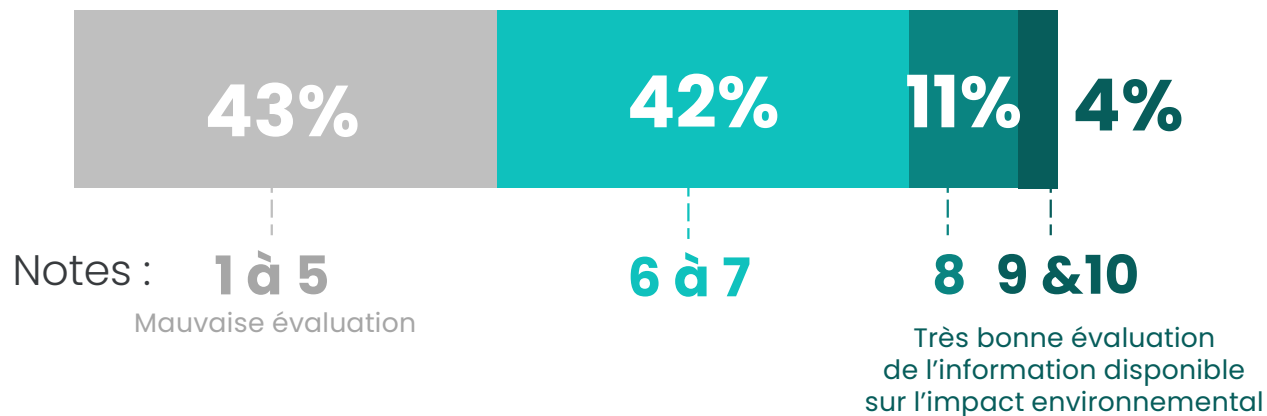




Moyenne :

**5,8**

## ...ils se montrent critiques vis-à-vis de l'information environnementale mise à disposition



Un **ressenti mitigé** vis-à-vis de :

- La facilité de compréhension (5,9)
- La couverture des préoccupations (5,8)
- La crédibilité (5,7)





# ...et expriment une certaine défiance vis-à-vis des grands opérateurs économiques et institutions

## LES OPÉRATEURS ÉCONOMIQUES ET INSTITUTIONNELS

- Grande distribution
- Pouvoirs publics
- Marques



Ils accordent plus de crédit aux...

## ACTEURS DE PROXIMITÉ

- Commerçants de proximité
- Associations de consommateurs
- Agriculteurs



En moyenne,

**32%** leur font confiance



En moyenne,

**84%** leur font confiance



**Il y a un enjeu à proposer un système d'affichage environnemental permettant de faciliter le choix...**



**...et ayant le soutien de la diversité des parties prenantes**



Pour préciser les attentes et caractéristiques attendu nous avons testé opérationnellement un système d'affichage environnemental pour évaluer son impact sur les choix et capter le ressenti des utilisateurs après expérimentation.



Le stimulus utilisé :  
**Le Planetscore**

(disponible et en phase avec les attentes évoquées par les Français)





**Un test en situation qui  
oriente les choix vers un  
arbitrage économique &  
environnemental**

en  
VÉRITÉ

BVA

# Un test concluant en termes de ressenti

86%



Se déclarent intéressés par ce type d'affichage environnemental...

...Un système qui renforcerait leur confiance vis-à-vis de la marque



7,2/10

...qui permet de mieux comprendre :



**Simple, facile à comprendre**  
(87%)



**Permet de comprendre l'impact environnemental**  
(85 %)



**Facilite le choix**  
(78%)



# Un test concluant en termes de ressenti

86%



Se déclarent intéressés par ce type d'affichage environnemental...

87%



Considèrent que la présence d'un score sur 100 en complément serait essentielle ou importante

...pour peu qu'il s'appuie sur des engagements concrets :



**Absence d'utilisation de pesticides** (39%)



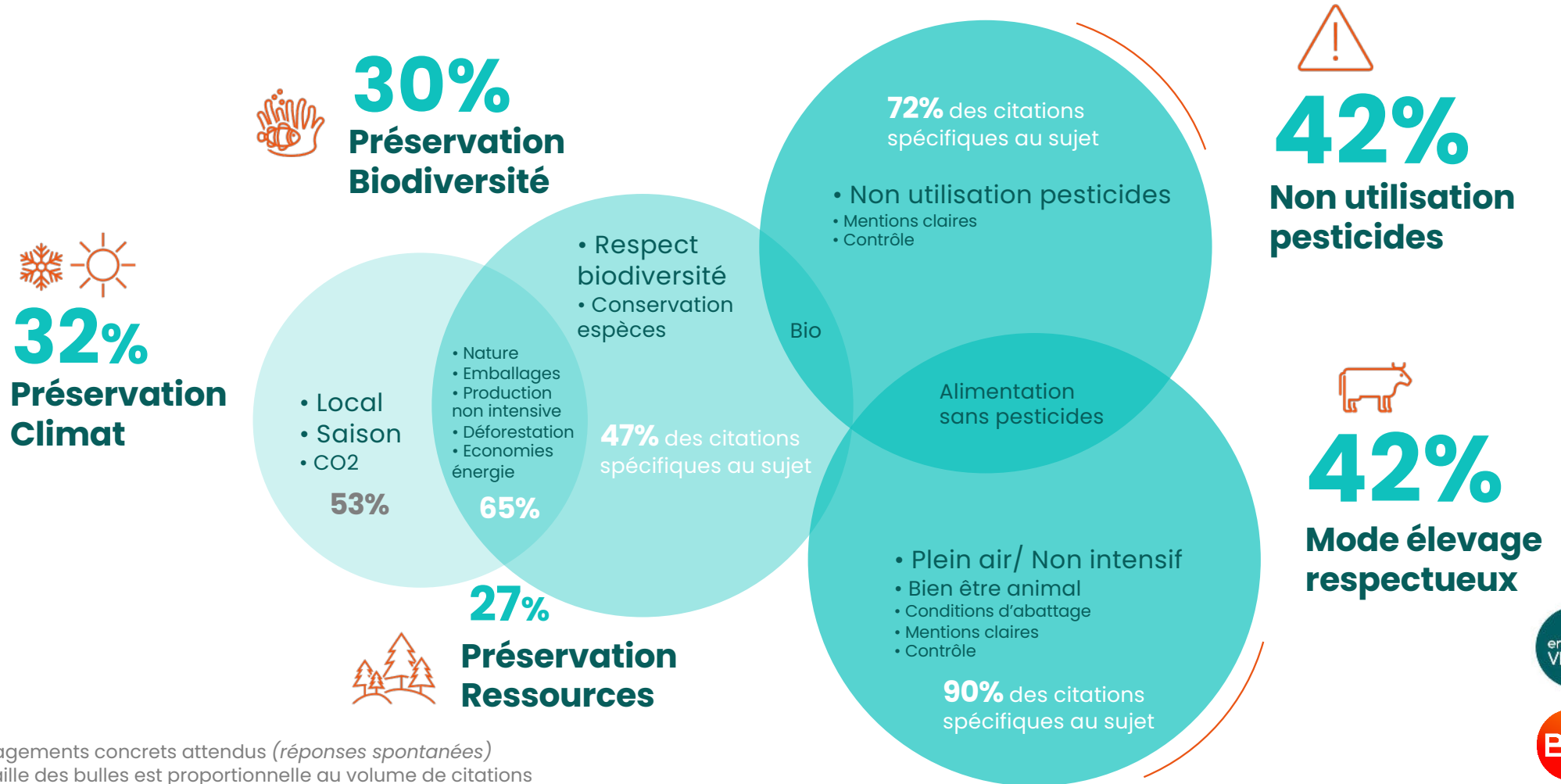
**Mode d'élevage respectueux** (25 %)



La préservation de la **biodiversité** (12%), du **climat** (13%) et des **ressources** (12%) sont jugés comme **moins signifiants**, moins prioritaires



# Les indicateurs doivent être concrets et précis pour faciliter le choix et la compréhension



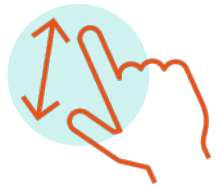
Engagements concrets attendus (réponses spontanées)  
La taille des bulles est proportionnelle au volume de citations



# Les conditions de succès pour un affichage environnemental efficace

---

Un dispositif s'appuyant sur :



## Des Indicateurs concrets et précis

| L'absence d'utilisation de pesticides

| Le respect de conditions de culture et d'élevage respectueuses

| Une origine du produit garantie...



## Facile à comprendre et à appréhender



## Avec le soutien des parties prenantes





**Merci de  
votre  
attention**

